

دفترچه راهنمای
تنظیم مودم
TPLINK TD-8811



maxnet.ir



مودم TD-8811 یک مودم ADSL با طراحی مناسب بوده که عملکرد بالا و پایداری خوب را در کنار سادگی در استفاده ارائه می دهد. این مودم به راحتی تنظیم شده و حتی بدون هیچ تنظیم خاصی قابل استفاده است. علاوه بر تنظیم تحت وب، می توان به سادگی توسط نرم افزار همراه آن، آن را تنظیم نمود. دارای DHCP داخلی بوده که برای سرویس دهی به تعداد زیادی کامپیوتر به آسانی راه اندازی می شود. این مودم تقریباً با همه سیستم عامل ها سازگار بوده و با کلید سرویس دهنده های اینترنت همخوانی دارد.

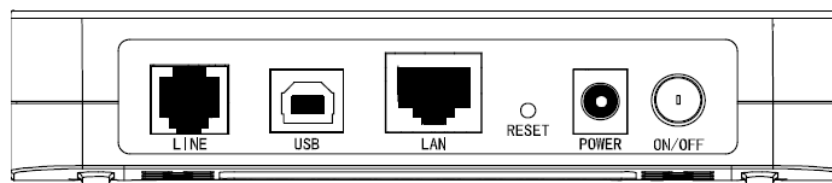
پنل جلویی دستگاه:



چراغ های نمایشگر پنل جلویی به شرح زیر است :

۱. چراغ **POWER** : نشان دهنده اتصال صحیح آداپتور برق به دستگاه است.
۲. چراغ **USB** : نشان دهنده اتصال مودم توسط کابل **USB** به کامپیوتر است.
۳. چراغ **LAN** : نمایانگر اتصال **LAN** به یک وسیله دیگر است.
۴. چراغ **ADSL** : در صورت ثابت روشن بودن نمایانگر وجود سرویس **ADSL** روی خط تلفن متصل شده است.
۵. چراغ **INTERNET** : در صورت تنظیم صحیح مودم و اتصال مودم به اینترنت این چراغ روشن خواهد شد.

پنل پشت دستگاه:



اتصالات پشت دستگاه به شرح زیر است :

۱. **POWER** : اتصال آداپتور برق.

۲. **ON/OFF** : دکمه روشن و خاموش کردن.

۳. **RESET** : دکمه ریست کردن مودم .

۴. **LAN** : اتصال کابل شبکه برای کامپیوتر.

۵. **LINE** : اتصال به خط تلفن از طریق **SPLITTER**.

۶. **USB** : محل اتصال کابل **USB** .

اتصال مودم :

۱. نیازمندی های سیستمی :

- ۱-۱. سرویس ADSL فعال از سرویس دهنده اینترنت.
- ۱-۲. یک کامپیوتر با کارت شبکه و کابل شبکه (کابل شبکه در پک مودم موجود است).
- ۱-۳. فعال بودن پروتکل TCP/IP روی کامپیوتر (به صورت پیش فرض در ویندوز فعال است).
- ۱-۴. یک مرورگر وب مانند فایرفاکس، اینترنت اکسپلورر، کروم، اپرا یا ...

۲. نیازمندی های محیط نصب مودم :

- ۲-۱. این مودم نباید در محلی با رطوبت و گرمای بیش از حد قرار داده شود.
- ۲-۲. مودم را در جایی قرار دهید که به همان آسانی که به وسایل دیگر متصل می شود به برق نیز دسترسی داشته باشد.
- ۲-۳. مراقب سیم کشی های آن باشید تا سر راه تردد افراد قرار نگرفته باشد.
- ۲-۴. مودم را روی میز یا یک قفسه قرار دهید.
- ۲-۵. از قرار دادن آن در مکان هایی با تشعشع زیاد الکترو مغناطیس خوداری کنید.

اتصال مودم :

لطفا قبل از هر کاری از فعال بودن سرویس ADSL خود مطمئن شوید(با اتصال مودم به خط تلفن باید چراغ ADSL پس از حدود ۳۰ ثانیه ثابت روشن شود) سپس مراحل زیر را برای اتصال مودم انجام دهید :

۱.قرار دادن مودم در محل مناسب .

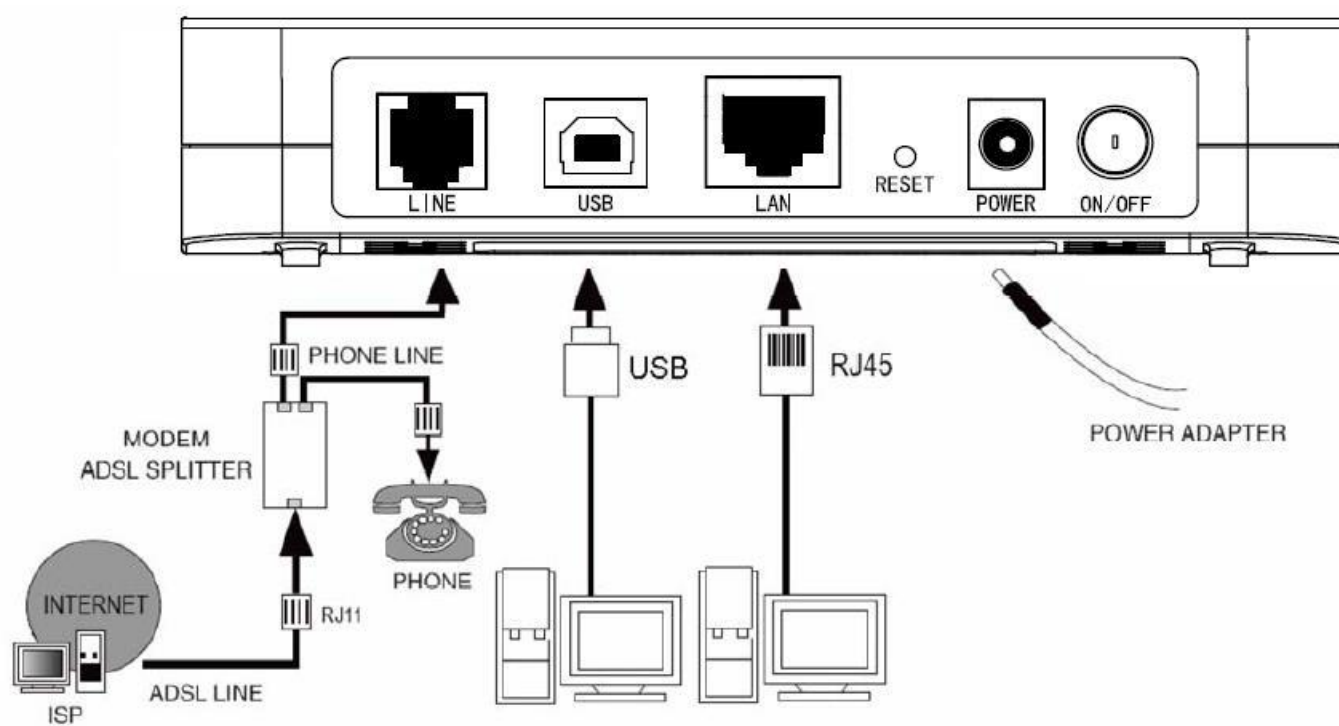
۲.قرار دادن آنتن در حالت عمودی.

۳.اتصال کارت شبکه کامپیوتر به یکی از پورت های LAN مودم با کابل شبکه مناسب.

۴.اتصال خط تلفن از طریق SPLITTER موجود در پک مودم به مودم.

۵.اتصال آداپتور برق و سپس روشن کردن مودم.

شکل زیر راهنمای خوبی برای اتصالات است :



راهنمای تنظیم سریع :

۱. آدرس IP پیش فرض این مودم ۱۹۲,۱۶۸,۱,۱ Subnet Mask آن ۲۵۵,۲۵۵,۲۵۵,۰ است. این مقادیر قابل تغییر است اما در این راهنما ما از مقادیر پیش فرض جهت تنظیم استفاده می کنیم. تنظیمات IP کارت شبکه متصل شده را، برای اتصال صحیح تنظیم کنید.

راهنمای تنظیم کارت شبکه کامپیوتر برای اتصال به مودم :

۲. تنظیم این مودم توسط یک مرورگر وب انجام می شود و در هر سیستم عاملی امکان پذیر است. آدرس مودم را در مرورگر خود وارد کنید :

Address	http://192.168.1.1
---------	--------------------

۳. بعد از چند لحظه پنجره جدیدی باز شده که از شما Username و Password مودم را درخواست می نماید این مقادیر به صورت پیش فرض admin و admin به صورت حرف کوچک است. آنها را وارد کرده و روی دکمه OK کلیک کنید.

Connect to 192.168.1.1

DSL Router

User name: admin

Password:

Remember my password

OK Cancel

توجه :

الف. این **Password و Username** را با **Password و Username** ی که **ISP** به شما داده اشتباه نگیرید.

ب. اگر صفحه در خواست **Password و Username** ظاهر نشد به معنی این است که یا شما تنظیمات کارت شبکه مناسبی ندارید که باید آنها را بازبینی کنید و یا روی مرورگر شما پروکسی تنظیم شده که باید در اینترنت اکسپلورر به منوی **Internet Option** و سپس به **Connection** و سپس در قسمت **Lan Setting** رفته و تیک **Using Proxy** را برداشته و **Ok** کنید.

۴. بعد از ورود موفق به صفحه تنظیمات مودم، صفحه زیر را مشاهده خواهید کرد، روی **Quick Setup** کلیک کنید.

The screenshot shows the TP-LINK TD-8811 web interface. On the left is a navigation menu with options: Device Info, Quick Setup, Advanced Setup, Diagnostics, and Management. The main content area is titled 'Device Info' and contains a table with the following data:

Board ID:	9633BL-2M-8M
Firmware Version:	3.06L.03-T1.0a-090403.A2pB021c_b0.d17m
Bootloader (CFE) Version:	1.0.37-10.1

Below this table, a note states: "This information reflects the current status of your DSL connection." Below the note is another table showing DSL connection details:

Line Rate - Upstream (Kbps):	
Line Rate - Downstream (Kbps):	
LAN IP Address:	192.168.1.1
Default Gateway:	
Primary DNS Server:	192.168.1.1
Secondary DNS Server:	192.168.1.1

۵. در این صفحه مقادیر VPI و VCI را در فیلد های مربوطه وارد کنید، باقی آیتم ها مانند شکل زیر باشد روی دکمه **Apply/Save** کلیک کنید. مقادیر VPI و VCI برای هر ISP ممکن است متفاوت باشد مقادیر آن در ایران ۰ و ۳۵ و برای شرکت **Maxnet** نیز ۰ و ۳۵ می باشد اگر از این مقادیر مطمئن نیستید از ISP خود سوال کنید.

TD-8811

- Device Info
- Quick Setup**
- Advanced Setup
- Diagnostics
- Management

Quick Setup

This Quick Setup will guide you through the steps necessary to configure your DSL Router.

ATM PVC Configuration

The Virtual Path Identifier (VPI) and Virtual Channel Identifier (VCI) are needed for setting up the ATM PVC. Do not change VPI and VCI numbers unless your ISP instructs you otherwise.

VPI: [0-255]

VCI: [32-65535]

Enable Quality Of Service

Enabling QoS for a PVC improves performance for selected classes of applications. However, since QoS also consumes system resources, the number of PVCs will be reduced consequently. Use **Advanced Setup/Quality of Service** to assign priorities for the applications.

Enable Quality Of Service

Next

۶. در این صفحه گزینه **PPP Over Ethernet PPPoE** را انتخاب و آیتم **Encapsulation Mode** را روی **LLC** رها کرده و روی دکمه **Next** کلیک کنید. در این مرحله اگر شما **Bridging** را انتخاب کنید کار تنظیم مودم به پایان رسیده است، اما بعدا برای اتصال به اینترنت باید در ویندوز یک کانکشن از نوع **Broad band** و **PPPoE** بسازید و در آنجا **Username** و **Password** ی را که از سرویس دهنده اینترنت گرفته اید وارد کرده و آن کانکشن را کانکت کنید در واقع شما می توانید بدون هیچ تنظیم خاصی و تنها با اتصال مودم و ساخت این کانکشن در ویندوز از این مودم استفاده کنید اما در این حالت شما فقط با کامپیوتری که کانکشن را اجرا کرده است به اینترنت دسترسی دارید ولی روش شرح داده شده در این مقاله حرفه ای تر بوده و تمامی کامپیوتر های متصل به مودم می توانند از اینترنت استفاده کنند چرا که مودم کار اتصال را انجام می دهد.

TD-8811

- Device Info
- Quick Setup
- Advanced Setup
- Diagnostics
- Management

Connection Type

Select the type of network protocol for IP over Ethernet as WAN interface

PPP over ATM (PPPoA)

PPP over Ethernet (PPPoE)

MAC Encapsulation Routing (MER)

IP over ATM (IPoA)

Bridging

Encapsulation Mode

LLC/SNAP-BRIDGING ▾

Back Next

۷. در این صفحه اطلاعات **Username** و **Password** مربوط به سرویس اینترنتی را که خریداری کرده اید در فیلد **PPP Username** و **PPP Password** را وارد کنید ، سایر گزینه ها را بدون تغییر رها کنید و فقط **Dial On Demand** تیک مربوطه را بردارید، روی **Next** کلیک کنید.

PPP Username and Password

PPP usually requires that you have a user name and password to establish your connection. In the boxes below, enter the user name and password that your ISP has provided to you.

PPP Username:
PPP Password:
PPPoE Service Name:
Authentication Method: **AUTO**

MTU [512-1500] :

Dial on demand (with idle timeout timer)

Inactivity Timeout (minutes) [1-4320]:

PPP IP extension

Use Static IP Address

Enable PPP Debug Mode

۸. خلاصه ای از تنظیمات نشان داده می شود. روی دکمه **Save/Reboot** کلیک کنید و حدود ۲ دقیقه منتظر بمانید تا مودم راه اندازی شده و به اینترنت متصل شود. در خلال راه اندازی دستگاه را خاموش نکنید. نشانه تنظیمات شما روشن شدن چراغ اینترنت است.

WAN Setup - Summary

Make sure that the settings below match the settings provided by your ISP.

VPI / VCI:	0 / 35
Connection Type:	PPPoE
Service Name:	br_8_35
Service Category:	UBR
IP Address:	Automatically Assigned
Service State:	Enabled
NAT:	Enabled
Firewall:	Enabled
IGMP Multicast:	Enabled
Quality Of Service:	Disabled

Click "Save/Reboot" to save these settings and reboot router. Click "Back" to make any modifications.

NOTE: The configuration process takes about 1 minute to complete and your DSL Router will reboot.

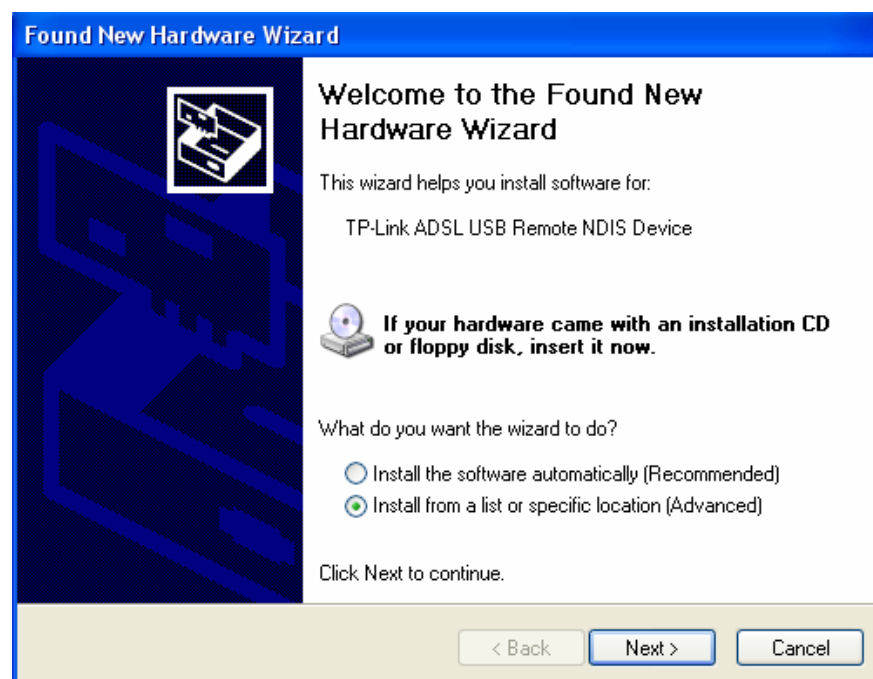
[Back](#)[Save/Reboot](#)

تنظیمات USB :

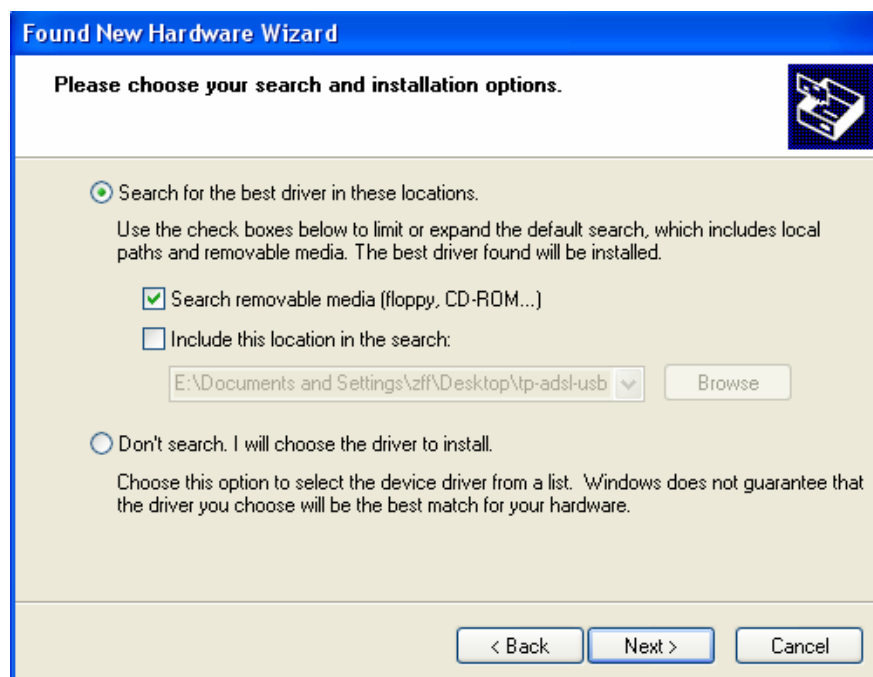
برای کسانی که کامپیوتر آنها دارای کارت شبکه نیست و یا به هر دلیل می خواهند از رابط USB استفاده کنند مراحل زیر نشان داده می شود. با نصب رابط USB شما در اصل یک کارت شبکه مجازی نصب می کنید. نرم افزار های مرتبط در CD همراه محصول وجود داشته یا از سایت رسمی TPLINK قابل دانلود است.

مراحل نصب درایور USB :

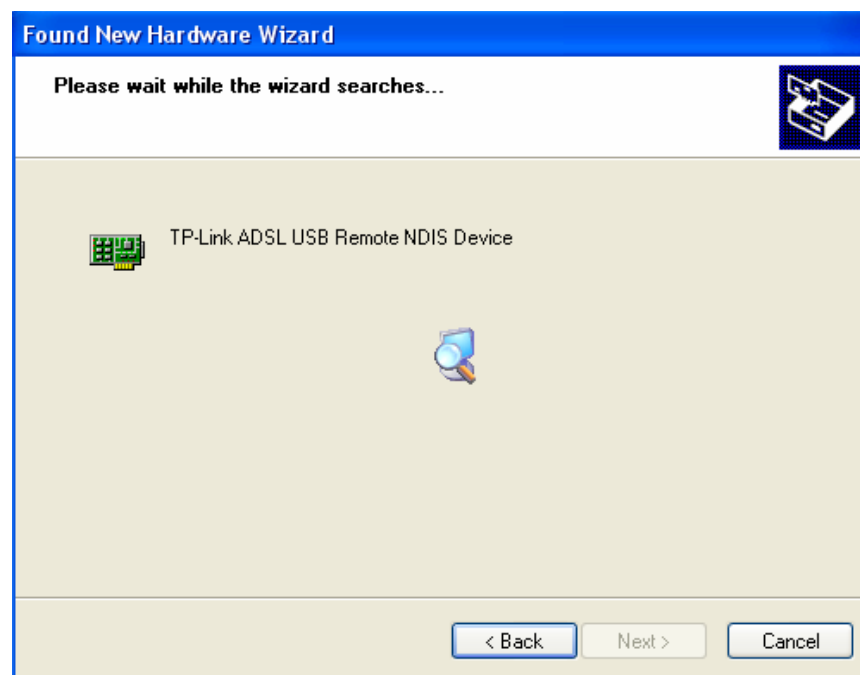
با اتصال کابل USB به مودم و سپس به کامپیوتر، سیستم عامل شما در مورد نصب یک سخت افزار جدید پیغام خواهد داد. شما شکل زیر را مشاهده خواهید کرد، **Install from a list of specific location** را انتخاب و دکمه **Next** را کلیک کنید.



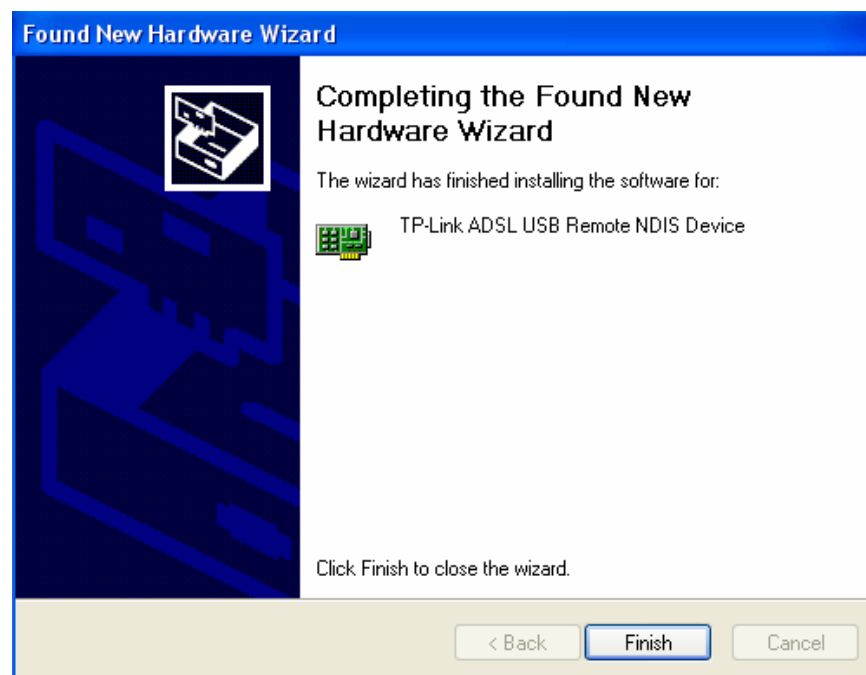
در این صفحه گزینه **Search Removable Media** را تیک زده و دکمه **Next** را کلیک کنید. دقت کنید که **CD** مودم باید در داخل **CD-ROM** قرار گرفته باشد.



در این مرحله ویندوز درایور مربوطه را از **CD** یافته و آن را نصب می کند.



سپس در پنجره زیر روی **Finish** برای اتمام مراحل نصب کلیک کنید.



در اینجا یک کارت شبکه در کامپیوتر شما نصب شده است و شما مانند یک کارت شبکه واقعی از آن برای اتصال به مودم بهره ببرید. توجه کنید که مراحل فوق در ویندوز XP بوده و در ویندوز ویستا و سون مراحل فوق به صورت اتوماتیک انجام خواهد گرفت در غیر این صورت مراحل نصب تفاوت اندکی با ویندوز XP دارد. اکنون مودم شما آماده کار بوده و می توانید از اینترنت لذت ببرید.